

# LE MOULIN DE GEMAGES



Nouveautés 2017



*Chers amis pêcheurs,*

*Ce complément au catalogue général 2016/2017 présente les principales nouveautés 2017 que nous avons tout spécialement sélectionnées pour vous.*

*Nous distribuons dès à présent trois nouvelles marques de renom en moulinets de pêche à la mouche :*

- *Lundwall : moulinet scandinave d'exception*
- *Bauer : moulinet US unique*
- *Bickersteth & Co : moulinet à l'Anglaise, Rétro*

*Parmi les nouvelles cannes, moulinets, accessoires, soies et textile, vous trouverez sûrement des nouveautés qui répondent à vos besoins, ou tout simplement des articles pour vous faire plaisir.*

*Pour suivre au fil des jours les évolutions, les nouveautés et toutes les offres promotionnelles, nous vous convions à vous connecter à notre site d'achat en ligne sécurisé :*

**[www.lm2g-flyfishing.fr](http://www.lm2g-flyfishing.fr)**

*Nous restons à votre écoute et à votre disposition pour tout complément d'information.*

*Halieutiquement Vôtre,  
L'équipe du Moulin de Gémages*





# THOMAS & THOMAS

## Série Contact

La nouvelle « Contact » a été spécialement étudiée pour ressentir les moindres vibrations en action de pêche en nymphe, jusqu'au bout des doigts.

Cette sensibilité inégalée permet de sentir tout ce qui se passe sous l'eau.



L'utilisation d'une nouvelle technologie et l'emploi d'une résine exclusive appelée « Strato Therm » assurent une réactivité, une légèreté et une solidité jamais atteinte jusqu'à aujourd'hui !

D'action rapide, mais avec un scion souple, la Contact vous assure la bonne maîtrise des dérives et des ferrages. Le poids incroyablement léger de cette série de cannes vous évite toute fatigue musculaire.

Des positions et des angles de dérive, jusqu'alors impossibles à maîtriser correctement, sont désormais réalisables sans changer de poste pour plus de discrétion. Ainsi, vous évitez tout déplacement et repositionnement intempestif dans l'eau.

- Blank très haut module couleur Gris Armure, finition satinée,
- Adjonction d'Aramide et résine Strato Therm,
- Emmanchements inversés,
- Poignée en liège Extra Flor avec enjoliveur,
- Porte-moulinet en Aluminium anodisé Noir avec insert en Loupe précieuse de Frêne,
- Anneau de départ en Titane / Carbure de Silicium et autres anneaux monopatte RECOIL,
- Petit talon en liège de confort,
- Ligatures et liserés Olive,
- Finition extrêmement soignée,
- Livrée avec un tube de haute qualité et une housse compartimentée,
- Numérotée sur chacun des brins.

### Garantie à vie.

Longueur en Pieds	Capacité Soie	Nombre de brins	Poids
10,8	3	4	79 g
10,8	4	4	84 g
11,3	3	4	86 g



**Tout simplement, la meilleure canne du marché pour la pêche en nymphe dite « à l'Européenne ».**



# THOMAS & THOMAS

## Série Avantt

**La Série Avantt va réjouir tous les amateurs de canne rapide et délicate !**



Une toute nouvelle configuration de blank couplée à la nouvelle et exclusive résine « Strato Therm » décuple la puissance et la vitesse au lancer.

Ce procédé unique permet aussi d'absorber et faire disparaître toute vibration en action de lancer.

Bluffantes de légèreté, ces cannes procurent une aisance naturelle à toute distance, et vous donnent la sensation qu'elles prennent vie dans vos mains !

La puissance et le toucher agréable de l'Avantt vous font gagner, à longue distance, maîtrise et précision de lancer grâce à des boucles naturellement équilibrées et bien serrées.

- Blank très hauts et multi-modules de couleur Bleu Nuit, finition mate LFF (à faible friction),
- Adjonction d'Aramide et résine Strato Therm,
- Emmanchements inversés,
- Poignée en liège Extra Flor avec enjoliveur,
- Porte-moulinet en Aluminium anodisé de couleur « Gun Metal »,
- Anneau de départ en Titane / Carbure de Silicium et autres anneaux serpentiformes « SNAKE ECOating »,
- Ligatures Bleu Nuit et liserés Ivoire,
- Finition extrêmement soignée,
- Livrées avec un tube de haute qualité et une housse compartimentée,
- Numérotées sur chacun des brins.

### Garantie à vie.



**Des cannes rapides et délicates  
qui prennent vie entre vos mains.**

Longueur en Pieds	Capacité Soie	Nombre de brins	Poids
8,6	3	4	74 g
8,6	4	4	78 g
9	5	4	84 g
9	6	4	90 g
9	7	4	96 g
10	4	4	86 g
10	5	4	91 g



L'Exocett est l'aboutissement des dernières recherches réalisées pour les pêches dites « lourdes ».



Elle bénéficie des dernières technologies mises au point dans les ateliers Thomas & Thomas. Un nouveau blank multi-modules reconfiguré avec une nouvelle méthodologie de cuisson, additionné à la nouvelle résine « Strato Therm » permet d'exploiter la quintessence des carbones employés.

De ce fait, l'Exocett développe un couple au lancer digne d'une catapulte et génère une rapidité et une précision au shoot déconcertantes !

Tout en conservant un poids plume, cette série de cannes puissantes a été renforcée et présente une résistance aux courbes très importante pour venir à bout des poissons les plus teigneux.

- Blank très hauts et multi-modules de couleur Bleu Nuit, finition mate LFF (à faible friction),
- Adjonction d'Aramide et résine Strato Therm,
- Emmanchements inversés,
- Poignée en liège Extra Flor avec enjoliveur,
- Porte-moulinet en Aluminium anodisé de couleur « Gun Metal » ,
- Anneau de départ en Titane / Carbone de Silicium et autres anneaux serpentiformes noirs RECOIL,
- Ligatures Bleu Nuit et liserés Ivoire,
- Finition extrêmement soignée,
- Livrées avec un tube de haute qualité et une housse compartimentée,
- Numérotées sur chacun des brins.

### Garantie à vie.

Longueur en Pieds	Capacité Soie	Nombre de brins	Poids
9	6	4	98 g
9	7	4	102 g
9	8	4	105 g
9	9	4	111 g
9	10	4	126 g
9	11	4	133 g
9	12	4	144 g



– Nota : Poignée de combat en option sur la 9p soie 12 –



**Un concentré de technologies pour lancer en toute circonstance !**





# WINSTON

## Série Boron III X Super 10



Winston revisite cette année une petite série de cannes en 10 pieds, d'action médium, basée sur la technologie dynamique BIII, répondant aux doubles objectifs : équilibre et polyvalence.



L'équilibre en main couplé à leur légèreté rendent ces cannes faciles d'utilisation tandis que leur puissance bien dosée permet une grande polyvalence en pêche pour pratiquer aussi bien la nymphe au fil, la nymphe à l'indicateur, la pêche en train de noyées, la pêche en sèche à longue distance, la pêche en mini streamer, ...

Ces cannes sont dotées des nouveaux anneaux « Shooting Guide » pour minimiser tout frottement et optimiser la glisse de la soie.

Un porte-moulinet à vissage vers le bas a été prévu pour une répartition optimale du poids et assurer un parfait équilibre.

Un talon en liège bien pensé est prévu pour réduire toute fatigue lorsque vous pêchez longtemps « canne haute ».

- Blank Dynamic Boron III de couleur Vert Emerald,
- Poignée en liège Extra Flor avec enjoliveur,
- Emmanchements inversés,
- Porte-moulinet en métal, à vissage vers le bas, avec insert en Loupe d'Erable,
- Anneau de départ en Chrome Nanolite, couleur Titane et autres anneaux serpentiformes Shooting Guide,
- Talon en liège ergonomique,
- Livrées avec un tube de haute qualité et une housse compartimentée,
- Numérotées sur chacun des brins.

### Garantie à vie.

Longueur en Pieds	Capacité Soie	Nombre de brins
10	3	4
10	4	4
10	5	4



**Equilibre et polyvalence pour ces « 10 pieds » revisités**





# WINSTON

## Série Air

**Winston est fier de présenter sa nouvelle série Air. Elle est une véritable découverte et une révolution dans les ateliers Winston ! Elle représente à elle seule une nouvelle technologie mise au point par l'utilisation d'un nouveau Boron très haut module en symbiose avec une résine révolutionnaire « Super Silicia ».**



Cette nouvelle configuration de blank combinée aux procédés de fabrication complexes cumule et optimise tous les avantages ciblés : la flexibilité, la réactivité, la légèreté, la solidité, la précision, l'équilibre et le transfert d'énergie.

Il en résulte une action semi rapide et progressive des plus agréables, et intuitive au lancer. Aucune différence de timing ne la déséquilibre et ce, sans jamais procurer de sensation de raideur. De ce fait, la tenue de poisson est exemplaire et ravit tous les amateurs de pêche fine.

- Blank avec nouveau Boron très haut module + résine Super Silicia, de couleur Vert Émeraude,
- Poignée en liège Extra Flor avec enjoliveur,
- Emmanchements inversés,
- Porte-moulinet en métal, à vissage vers le haut, avec insert en Loupe d'Erable,
- Anneau de départ en Chrome Nanolite, couleur Titane et autres anneaux serpentiformes Shooting Guide,
- Livrées avec un tube de haute qualité et une housse compartimentée,
- Numérotées sur chacun des brins.

### Garantie à vie.

Longueur en pieds	Capacité Soie	Nbre de brins
7,6	3	4
8	3	4
8,6	3	4
8	4	4
8,6	4	4
9	4	4
8,6	5	4
9	5	4
9	6	4



**Winston institue une nouvelle ère dans son mode de fabrication avec la sortie de sa nouvelle série Air.**

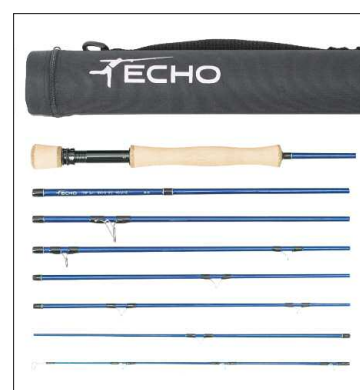


**Tim Rajeff nous présente cette année une petite série de cannes pour répondre à la demande des randonneurs, voyageurs, motards, ... et tous ceux qui cherchent à glisser une canne dans un sac à dos ou un petit coin, « au cas où » !**

De faible encombrement, elle est constituée de 8 brins avec une bonne réserve de puissance et une action semi rapide polyvalente.

Cette série présente un rapport qualité prix dont on a du mal à se priver. De couleur Bleu ou Olive, ces cannes sont montées avec un porte-moulinet en Aluminium de couleur Noir anticorrosion.

← 45 cm →



➔ **Une canne à glisser partout...**

Longueur pieds	Capacité soie	Nbre brins
9	5	8
9	6	8
9	8	8

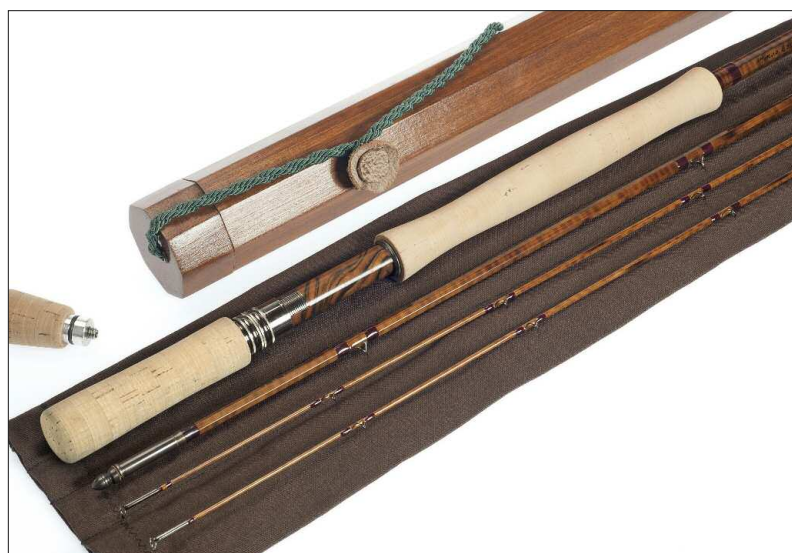
## MbRods

### Canne Switch

Un calcul de profil a été tout spécialement mis au point pour cette canne Switch en bambou refendu d'une belle action semi parabolique. Elle est livrée avec deux talons ingénieusement pensés, pour une double utilisation. Son importante réserve de puissance couplée à sa douceur destine cette canne aux différentes pêches de gros salmonidés (rivière, lac, migrateurs).

L'utilisation de cette canne peut se faire traditionnellement en lancer droit en vissant le petit talon de combat, ou en canne à deux mains de type Switch en vissant le long talon. Ce système fiable et ingénieux assure une vraie polyvalence tout en garantissant l'esthétisme et les sensations uniques du bambou refendu.

Longueur en pieds	Capacité Soie	Capacité grains	Nbre de brins
10	5/6	250	3



**Une canne Switch unique, réalisée par notre Maestro Moreno Borriero.**

- Bambou imprégné, alvéolé et flammé à la bougie,
- Ligatures en soie, couleur Cerise,
- Longue poignée en liège + deux talons,
- Anneau de départ en Agathe véritable,
- Porte-moulinet Argent et Loupe précieuse de Noyer Circassian,
- Livrée avec une housse et un tube de transport de belle facture + housse en cuir pour le rangement des talons,
- Des options sont réalisables à la demande : choix des ligatures, couleur du blank, inscriptions,...

**Garantie à vie.**





**Nous vous présentons en exclusivité les superbes moulinets scandinaves de Georg Lundwall.**

Cet ingénieur et maître artisan excelle avec brio dans la fabrication de moulinets au style « retro » et « Vom Hofe ».



Entièrement fabriqués et polis à la main, ces moulinets nécessitent de nombreuses heures de travail minutieuses et requièrent un travail unique en son genre. L'emploi et l'usinage dans la masse des meilleurs matériaux de fabrication tels le bronze, l'acier inoxydable, l'Aluminium aéronautique et le Carbone permettent une solidité et une fiabilité sans faille.

Une fabrication de précision, un ajustement parfait et des finitions haut de gamme subliment les courbes harmonieuses et raffinées de ces moulinets.

Derrière ce look très Classe, se cachent des systèmes de frein à disques réglables (en Carbone, Acier inoxydable et Teflon) qui se veulent redoutables d'efficacité et de précision.

Nota : le modèle Glider Disc intègre en plus un bloc frein 100 % étanche et scellé, à réglage micrométrique, avec une absence totale d'inertie et une plage de freinage remarquablement importante.

- Usinés dans la masse d'Aluminium aéronautique,
- Roulement à billes de précision,
- Pièces maîtresse en Acier inoxydable et Bronze,
- Glider Disc : frein scellé, étanche, multi-disques (Carbone, Acier inoxydable), micrométrique

- Glider Click : frein d'appoint multi-disques (Acier inoxydable et Teflon),
- Manivelle stabilisée en Corne de buffle,
- Numérotés individuellement,
- Livrés avec une housse en cuir cousu main.

### – Série Glider Click –

Modèle	Capacité Soie	Diamètre en cm	Largeur en cm
Glider Click 2,82	3 à 5	7,17	2,29
Glider Click 3,02	4 à 6	7,68	2,29
Glider Click 3,21	5 à 7	8,15	2,29
Glider Click 3,41	6 à 8	8,67	2,29

### – Série Glider Disc –

Modèle	Capacité Soie	Diamètre en cm	Largeur en cm
Glider Disc 3,21	5 à 7	8,15	2,69
Glider Disc 3,41	6 à 8	8,67	2,99
Glider Disc 3,61	7 à 9	9,17	3,18
Glider Disc 3,80	8 à 10 (soie Spey)	9,65	3,30
Glider Disc 4,20	9 à 11 (soie Spey)	10,68	3,38
Glider Disc 4,60	10 à 12 (soie Spey)	11,70	3,50





## Série SDS (Sealed Drag Salt)



**A peine sortis des ateliers Abel, les nouveaux SDS (Sealed Drag Salt Water) font déjà parler d'eux en gagnant haut la main le prix du meilleur moulinet mer de l'année au salon US Icast/IFTD.**



En reprenant les caractéristiques des très populaires SD, Abel a étudié, développé et renforcé trois nouvelles tailles pour soie 7/8, 9/10 et 11/12.

Ces 3 SDS bénéficient d'un nouveau frein étanche multidisques composé d'une batterie de seize disques superposés en Carbone, Fluoropolymère et Acier inoxydable.

Ce frein est très progressif, sans à-coup et sans aucune inertie. La plage de freinage très importante permet de développer a crescendo une puissance de frein phénoménale de plus de 20 Lb et vous aide ainsi à venir à bout des poissons les plus « enragés ».

La molette de frein ergonomique et de précision a été surdimensionnée pour assurer un réglage micrométrique réalisable directement avec la paume de la main ou traditionnellement aux doigts.

Le design général moderne du bâti et de la bobine a été pensé pour laisser passer l'eau sans jamais la retenir et ce, même lors d'immersions régulières. Tandis que le design de la bobine intérieur en forme de V canalise naturellement la soie lors du rembobinage.

Modèle	Capacités Soie / Backing	Poids en gramme	Moulinet	
			Ø cm	larg. cm
SDS 7/8	8+230 m 20 lb	248	9.81	2.69
SDS 9/10	10+220 m 20 lb	256	10.70	2.95
SDS 11/12	12+250 m 30 lb	277	11.53	2.95



### ➔ Un moulinet moderne et avant-gardiste, aux prestations Haut de gamme.

- Usiné dans la masse d'Aluminium aéronautique 6061-T651 avec finition à froid,
- Roulement à billes de précision Buna Iso 9001:2000 et AS9100 certifié roulement à billes aérospatial FAATSOC149,
- Frein multidisques en Carbone, Fluoropolymère et Acier inoxydable, étanche, scellé et breveté,
- Réglage de frein micrométrique de précision, freinage > 20 Lb,
- Changement de bobine instantané,
- Molette de réglage de frein plus gros et ergonomique,
- Vendu de base avec la finition Black Coral (Noir brillant), mais une large palette de couleurs et personnalisations sont disponibles sur commande,
- Ajout possible d'une manivelle en Aluminium,
- Réversible droitier / gaucher.

**Garantie à vie.**





# BAUER

## Série RX

**Bauer est une entreprise américaine qui se différencie depuis plus de deux décennies par ses moulinets au look unique et sa technologie innovante.**

John Bauer, ancien champion de courses automobiles, a aussi travaillé dans l'ingénierie, le design et la technologie de précision auto pour des marques de prestige comme Porsche et Mustang.

De ce fait, c'est avec une approche et une philosophie différente qu'il pense, conçoit et met au point les fonctionnalités et le design de ses moulinets. Pour beaucoup d'amateurs, Bauer représente « la montre suisse » des moulinets.



Cette série High Tech condense tout le savoir-faire de Bauer avec un usinage de grande précision et l'utilisation des meilleurs matériaux de fabrication. Son système de freinage est breveté sous le nom de « Zero Backlash ». Sans aucune inertie, doux et très progressif, il couvre une très grande plage de freinages. Ce bloc frein scellé ne nécessite aucun entretien. Il ne présente aucune fluctuation de pression due aux différences de température et/ou utilisations intensives.

Le design de bobine à gros moyeu dit « V Arbor » optimise tant une bonne quantité de backing que le rangement de la soie et une récupération rapide.

Une anodisation soignée vient sublimer l'ensemble avec une finition Noir brillant côté bâti et Gris satiné côté bobine.

- Usiné dans la masse d'Aluminium aérospatial,
- Roulement à billes de précision en Acier inoxydable,
- Frein en Carbone, Polymère et Acier inoxydable, étanche, scellé et breveté,
- Molette de frein micrométrique,
- Changement de bobine rapide,
- Manivelle en bois précieux,
- Réversible droitier / gaucher,
- Vendu de base bâti Noir et bobine Grise, mais une large palette de couleurs est possible sur les bobines, sur commande.

**Garantie à vie.**



Modèle	Capacités Soie / Backing	Poids en gramme	Moulinet Ø cm
RX 1	3 à 5 : 4 + 85 m 20 Lb	98	7,65
RX 2	4 à 6 : 5 + 100 m 20 Lb	105	8,26
RX 3	5 à 7 : 6 + 135 m 20 Lb	119	8,90
RX 4	6 à 8 : 7 + 175 m 20 Lb	148	9,56
RX 5	7 à 9 : 8 + 225 m 30 Lb	220	10,20
RX 6	9 à 11 : 10 + 350 m 30 Lb	244	10,80
RX 7	11 à 13 : 12 + 450 m 30 Lb	266	11,45

# BAUER

## Série SST



Cette toute nouvelle série reprend le concept de la légendaire molette de frein « étoile » qui est propre à la marque Bauer : molette ergonomique, idéalement placée côté manivelle.

Cette ingénieuse « étoile » facilite le réglage du frein sans avoir à changer la canne de main lorsque l'on pratique des pêches fines.

Le SST est monté avec le fameux frein breveté et High Tech « Zero Backlash » qui ne nécessite aucun entretien.

L'anodisation noire satinée de qualité et le design très réussi harmoniseront vos plus belles cannes.



- Usiné dans la masse d'Aluminium aérospatial,
- Roulement à billes de précision en Acier inoxydable,
- Frein en Carbone, Polymère et Acier inoxydable, étanche, scellé et breveté,
- Molette de frein « étoile » côté manivelle,
- Changement de bobine rapide,
- Manivelle en bois précieux,
- Réversible droitier / gaucher,
- Vendu de base de couleur Noir satinée, des personnalisations sont possibles en option, et sur commande.

**Garantie à vie.**



Modèle	Capacités Soie / Backing	Poids en gramme	Moulinet Ø cm
SST 3	2 à 4 : 3 + 65 m 20 Lb	100	7,65
SST 4	3 à 5 : 4 + 80 m 20 Lb	105	7,95
SST 5	4 à 6 : 5 + 100 m 20 Lb	110	8,26
SST 6	5 à 7 : 6 + 150 m 20 Lb	127	8,90
SST 7	6 à 8 : 7 + 175 m 20 Lb	164	9,56
SST 8	7 à 9 : 8 + 225 m 20 Lb	182	10,20



Des moulinets contemporains et bien aboutis qui savent se distinguer.



# ROSS-REELS

## Séries Evolution R et Colorado T

Forte de 43 années d'expérience, la société Ross est basée à Montrose, dans le Colorado. Cette unité de production fabrique des moulinets d'une main de maître grâce à un savoir-faire remarquable et reconnu des amateurs les plus avertis.

### Série Evolution R



Le nouveau moulinet Evolution R réunit toutes les compétences des ingénieurs et machinistes de Ross pour aboutir à une réelle prouesse technique. Pourvu d'une géométrie épurée et élégante, ce moulinet n'est pas seulement léger, mais incroyablement solide et fiable.

La bobine super large Arbor rembobine la soie à toute vitesse et sans foisonnement. Un nouveau bloc frein scellé en Carbone Fluoropolymère et Acier inoxydable délivre une friction des plus douces avec une grande progressivité et une force de freinage idéale pour protéger les bas de ligne les plus fins. Le frein se règle avec précision grâce à

une imposante molette ergonomique qui s'intègre parfaitement dans le bâti. En tous points, une réussite qui fait la fierté de Ross.

- Usiné dans la masse d'Aluminium aéronautique 6061-T651,
- Frein scellé en Carbone, Fluoropolymère et Acier inoxydable,
- Changement de bobine instantané,
- Molette de réglage de frein ergonomique,
- Réversible droitier / gaucher,
- Manivelle en Bakélite renforcée,
- Anodisé de couleur Noir avec finition mate ou Platine avec finition brillante.

**Garantie à vie.**



Modèles	Capacités Soie / Backing	Poids en gramme	Moulinet	
			Ø cm	larg. cm
Evolution R 3/4	3 à 4 : 3 + 90 m 20 Lb	119	8,70	2,47
Evolution R 4/5	4 à 5 : 4 + 95 m 20 Lb	123	8,95	2,47
Evolution R 5/6	5 à 6 : 5 + 110 m 20 Lb	125	9,60	2,47
Evolution R 7/8	7 à 8 : 8 + 160 m 20 Lb	127	10,22	2,47

– Nota : Disponible à partir du Printemps –

**En tout point, une réussite qui fait la fierté de Ross.**

### Série Colorado LT

Le moulinet Colorado LT est le nouveau « poids plume » revisité du légendaire Colorado, avec des renforts et des améliorations notoires.

Quinze pièces au total lui confèrent une élégante simplicité. Il est entièrement usiné dans la masse d'Aluminium aéronautique pour assurer une parfaite solidité. Une bobine large Arbor bien pensée facilite le rembobinage soigné de la soie.

Le système de freinage à cliquet anti emballement produit une pression légère et régulière, parfaitement adaptée aux pêches fines. Si besoin est, vous pouvez « palmer » sur la bobine pour plus de pression de freinage en action de combat. En peu de temps, le Colorado LT a remporté quatre prix prestigieux du meilleur moulinet rivière de l'année (IFTD, EFFTEX, Gear Guide, American Angler).

- Usiné dans la masse d'Aluminium aéronautique 6061-T651,
- Frein à cliquet en Acier inoxydable,
- Changement de bobine instantané,
- Réversible droitier / gaucher,
- Manivelle en Bakélite renforcée,
- Anodisé de couleur Noir mat ou Platine.

**Garantie à vie.**



Modèles	Capacités Soie / Backing	Poids en gramme	Moulinet	
			Ø cm	larg. cm
Colorado LT 0/3	0 à 3 : 2 + 40 m 20 Lb	79	8,13	2,20
Colorado LT 3/4	3 à 4 : 3 + 50 m 20 Lb	82	8,26	2,20
Colorado LT 4/5	4 à 5 : 5 + 55 m 20 Lb	84	8,76	2,20



Ces moulinets, 100 % Made in USA, se différencient par leur fonctionnalité et leur design épuré.

**Manufacturé avec soin en Angleterre, ce moulinet est spécialement étudié pour les cannes à deux mains.**



Un design audacieux conjugue tradition, classicisme et modernité.

La fabrication de qualité est réalisée dans d'excellents matériaux tels l'Aluminium aéronautique, le Laiton et l'Acier inoxydable pour assurer une robustesse à toute épreuve.

Un système de frein à cliquet est pré réglé pour obtenir une résistance progressive et douce tout en délivrant un agréable « ronronnement ».



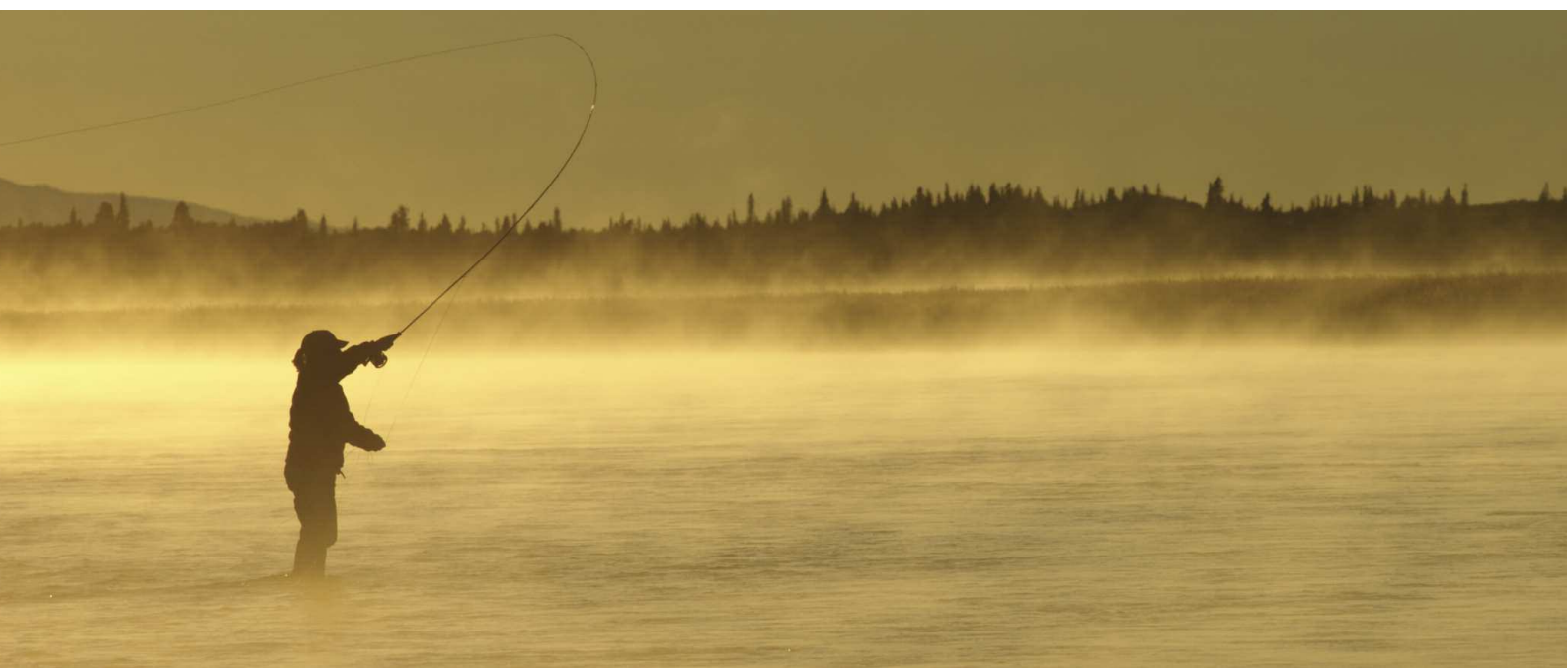
Le Bickersteth est un des rares moulinets à manivelle en « S » du marché avec un pourtour bobine usiné spécialement avec des fossettes ergonomiques.

Elles sont idéalement placées pour « palmer » et freiner manuellement, avec précision. Le bâti plein et l'élégante manivelle se marient parfaitement avec l'anodisation Gun Metal et les subtiles gravures en feuilles d'Acanthe.

- Usiné dans la masse d'Aluminium aéronautique,
- Frein à cliquet en Acier inoxydable,
- Bobine à fossettes ergonomiques,
- Réversible droitier / gaucher,
- Manivelle en « S » et pied en Laiton,
- Anodisé de base couleur Gun Metal et gravures Laser,
- Livré avec une housse en cuir.

Versions	Capacité soie/Backing	Poids en gramme	Ø en cm	Largeur en cm
Classic II	8 à 10 : 9 + 200 m 30 Lb	355	11,0	5,1
Trout – Switch Disponible au Printemps	4 à 6 : 5 + 100 m 30 Lb	240	82,7	4,0

 **Un moulinet à l'Anglaise, Vintage, Chic et fonctionnel.**





## Série Primo

**Série de moulinets Primo conçus par nos soins qui se veulent légers, solides et fiables pour des pêches modernes en eaux douces comme en eaux de mer.**

Le Primo est entièrement usiné dans la masse d'un solide Aluminium et complètement anodisé pour résister à la corrosion marine.

Le système de frein multi-disques en Carbone imprégné est très progressif, puissant et facile à régler grâce à sa molette micrométrique de précision.

Le bloc frein, étanche et scellé, permet une protection et une fiabilité optimale du système de frein. Le pied dispose d'un patin antidérapant pour assurer une bonne fixation, et anti vibration pour des sensations optimales.

Il s'adapte parfaitement à tous les porte-moulinets. Si besoin est, la bobine se libère rapidement et sans outil.



Les moulinets Primo peuvent tous recevoir un pied décalé spécialement étudié pour faciliter le lancer, la manipulation du moulinet en action de pêche et les combats.

D'un look moderne avec son anodisation noire très soignée, cette gamme de moulinets cumule de nombreux avantages techniques pour un prix contenu.

**➔ Un niveau technique jamais atteint à ce niveau de prix.**

- Usiné dans la masse d'Aluminium 6061-T6 avec finition à froid,
- Roulement à billes de précision,
- Frein multi-disques en Carbone imprégné, Réglage micrométrique,
- Bloc frein étanche et scellé,
- Changement de bobine instantané,
- Anodisation anticorrosion marine, couleur Noir profond,
- Manivelle ergonomique en Delrin, compatible mer,
- Ajout possible d'un pied décalé.



Modèle	Capacité soie/Backing	Poids en gramme	Diamètre en cm	Largeur en cm
Primo 35	3 à 5 : 4 + 120 m 20 Lb	100	7,7	2
Primo 46	4 à 6 : 5 + 150 m 20 Lb	109	8,6	2,3
Primo 69	6 à 9 : 8 + 160 m 20 Lb	129	9,6	2,5

# TERENZIO

## Soie Révolution DT Small Stream

Depuis la sortie et le succès des nouvelles soies synthétiques Terenzio, il paraissait logique de développer la Révolution avec le très populaire profil « DT Small Stream ».

Ce profil DT dynamique se lance facilement tout en se posant avec une extrême délicatesse et précision.

Sur les trois premiers mètres (de chaque extrémité), le code couleur Camouflage composé de marbrures noires facilite la visibilité de votre dérive et la détection des touches lors de pêche en nymphe et noyée.

Cette soie bénéficie ainsi des mêmes avantages techniques qu'une soie naturelle, sans se soucier du séchage et graissage journaliers.



Livrée dans son coffret, avec deux bas de ligne et une graisse.  
DT2 à DT6 – Longueur : 27 m

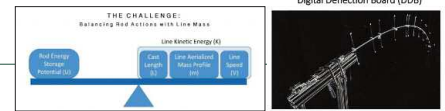


**Une soie synthétique DT aux caractéristiques uniques.**



# WINSTON

## Soies Energy Trout et Salt Water



**Les ingénieurs Winston ont mis au point une nouvelle approche scientifique pour concevoir en exclusivité la soie idéale !**

L'objectif visé est d'optimiser l'équilibre et la distribution de l'énergie entre la canne et la soie, tout en facilitant la maîtrise des présentations des plus précises et des plus discrètes.

Cet objectif a été atteint grâce à la mise au point de nouveaux outils de précision qui mesurent les caractéristiques dynamiques des différents points de flexion des cannes, et grâce au calcul d'énergie cinétique nécessaire en action de lancer.

Ainsi, il a été possible de développer avec précision de nouveaux calculs de masse et de profil pour aboutir à la nouvelle soie Energy.



La soie Energy Trout présente une longue pointe à haute flottaison de couleur blanche. L'autre partie de la soie est de couleur Vert clair.

La soie Energy est disponible de la taille WF2F à WF6F pour la version Trout



La soie Energy Salt Water (Spéciale Bonfish) présente une couleur Bleu Azur sur son intégralité.

La soie version Salt Water est disponible en taille WF8F.

Ces couleurs spécifiques ont été sélectionnées pour leur bonne visibilité et pour aider le pêcheur à distinguer sa soie tant en action de lancer qu'en action de pêche.

Les âmes, les structures, les revêtements et les boucles de ces soies bénéficient des dernières technologies de pointe du fabricant Scientific Angler, partenaire de ce projet.



**L'ingénierie Winston au service des soies.**



# SCIENTIFIC ANGLERS

## Soie Amplitude MPX

Le fabricant US Scientific Anglers nous présente sa toute dernière création qui bénéficie des dernières recherches en terme de revêtement : l'AST Plus.



Ce revêtement, à la glisse inégalée, augmente considérablement la vitesse de la soie et les distances de shoot. Cette nouvelle technologie permet aussi une plus grande résistance dans le temps aux frottements et à la corrosion.

Le profil bien étudié MPX présente une polyvalence très intéressante pour pêcher aussi bien en sèche qu'au streamer.

Tailles : WF3F à WF9F

Longueur : 27,40 m

## LE MOULIN DE GÉMAGES

### Backing Premium

**Ce nouveau backing est rigoureusement et finement tressé. Il présente une très bonne résistance dans le temps. Il est soyeux et doux au toucher sans être abrasif pour les anneaux de canne.**

Sans problème de mémoire et à faible élasticité, ce backing aide à mieux maîtriser les combats à longues distances.

Couleurs : Blanc – Jaune et Rouge

Longueurs disponibles : 50 m / 100 m / 200 m / 300 m / 400 m / 500 m /

600 m / 700 m / 800 m / 900 m / 1000 m

Résistances au choix : 20 Lb ou 30 Lb



### Mallette Streamers



Mallette solide et légère de grande capacité équipée d'un double système de fermeture.

Elle est spécialement adaptée pour ranger vos plus grosses mouches (eau douce/eau de mer).

Les 2 faces en mousse fendue de très haute densité permettent un rangement optimal.

Dimension : 35 x 25 x 8,5 cm

Disponible de couleur Jaune ou Vert.

### Aimant en bois précieux

Puissant aimant, finement fabriqué en bois précieux de belle facture.

Livré avec la dragonne élastique.



### Boite en bois WB

Boite en bois de belle facture stabilisée et traitée contre l'humidité.

Système de fermeture aimanté

Double face de foam fendu :

Capacité : 200 mouches



# SMITH / Lm2g - Lunettes polarisantes

## Nouveau modèle SMITH - RBLLL :

Spécialement conçu avec des verres Jaunes au fort pouvoir polarisant (VLT 40%). Ce type de verres augmente les contrastes tout en illuminant votre environnement ambiant. Un must !



## Nouveau modèle SMITH - PBS :

Au design original et monté avec des verres Polycarbonate Ambre pour une polyvalence d'utilisation adaptée à tous les temps. Un prix contenu pour une qualité Smith.



**Nouveau modèle Lm2g - Titane :** lunettes polarisantes bien profilées qui épousent la forme du visage. La monture en Titane, légère et solide, est équipée de verres Polycarbonate de haute qualité. Une importante force de polarisation, sans déformation de la vision périphérique, permet une très bonne définition optique pour une utilisation en eau douce comme en eau de mer. Les verres sont proposés en couleur Jaune ou Ambre, au choix.



## Cordon à lunettes

Fin, léger, solide et réglable, compatible eau douce / eau de mer.



## WINSTON - Chemise

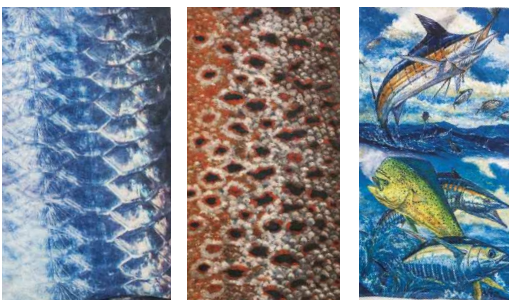
Winston propose une chemise technique bien coupée, légère et ventilée pour les pêches estivales et tropicales. Extrêmement fine et douce au toucher, elle bloque les U.V. et offre une protection UPF 40. Des poches et des manches rabattables ont été bien pensées. Winston a fait appel à Columbia pour assurer une fabrication solide et soignée de leur chemise.



Disponible en couleur Sable et Bleu Ciel.  
Tailles S à XXL.



## Foulard tubulaire multi usages



① Tarpon    ② Fario    ③ Blue Water

Il est utilisé pour se protéger aussi bien des U.V. du soleil (UPF 40), qu'en coupe-vent.

## Simms - Casquette et chapeau anti-moustique

Casquette et chapeau qui intègrent une moustiquaire en micro-maillles.

Indispensables sur certaines zones de pêche.

Nota : La couleur Beige attire moins les moustiques.



**Stetson est la marque légendaire de chapeaux, fondée en 1830 !**

Des matières premières de grande qualité, et un savoir-faire unique avec des coupes qui sont toujours aussi soignées. Nous vous présentons une sélection parmi les nouvelles collections qui ont attiré toute notre attention.



1- Le vrai Panama à bord large, finement entrecroisé et noué.



2- Le vrai chapeau en Lin à petit bord, finement tressé.



3- Chapeau souple et léger à bord large.



4- Chapeau souple et léger à petit bord.



5- Chapeau de voyage en coton, souple et pliable.



6- Le vrai chapeau Canvas, pourtour cuir, à bord large.



7- Chapeau en feutre légendaire, pliable et étanche – couleur Taupe



8- Chapeau en feutre légendaire, pliable et étanche – couleur Moka



9- Chapeau en feutre légendaire, pliable et étanche – couleur Olive



10- Casquette 100% soie.



11- Casquette en cuir souple, de haute qualité.



12- Casquette réglable à visière en cuir.



13- Casquette réglable à visière 100% coton Stetson/Le Moulin de Gémages

**Pour choisir votre taille :** Prendre la mesure en cm de votre tour de tête , au niveau du front, à l'aide d'un ruban ou d'une ficelle.

Correspondance des tailles : S => 54-55 cm / M=>56-57 cm / L=>58-59 cm / XL=>60-61 cm

Nota : Si vous êtes entre deux tailles, il faut toujours choisir la taille supérieure.

# LE MOULIN DE GÉMAGES

Site d'achat en ligne sécurisé

[www.lm2g-flyfishing.fr](http://www.lm2g-flyfishing.fr)



Ivan Iannaccone est à votre écoute  
**CONSEIL – CHOIX – QUALITÉ – SERVICE**

**Pour nous contacter :**

Le Moulin de Gémages  
61130 Gémages (FR)



Tél. 0033 (0)2 33 25 15 72  
Messagerie : [info@lm2g-flyfishing.fr](mailto:info@lm2g-flyfishing.fr)  
Site Internet : <http://www.lm2g-flyfishing.fr>

